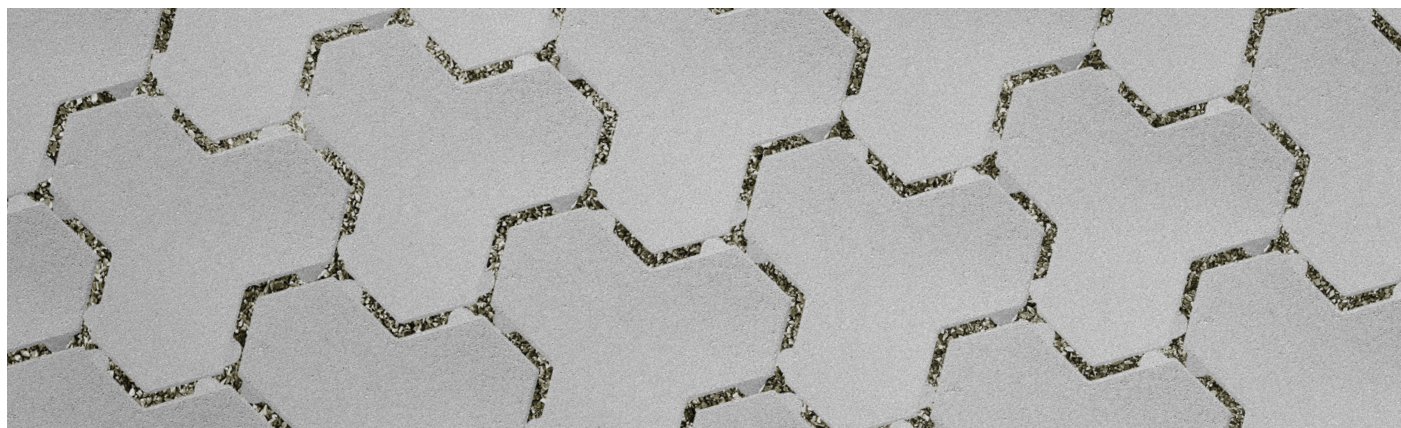


masselli autobloccanti drenanti

MDT 8V



... resistenza e sostenibilità ...



Il modello **MDT 8V**, al pari di tutti gli altri pavimenti UNIBLOC, viene prodotto con procedimenti eco-friendly e offre la possibilità al progettista e al costruttore di usufruire di importanti caratteristiche sia in termini di sostenibilità ambientale che di economia circolare. I principali vantaggi ottenibili dall'utilizzo di questo tipo di pavimentazioni sono:

- **Bassa emissione CO₂**: il ciclo produttivo completamente a freddo e la possibilità di utilizzo di materiali riciclati provenienti dalle demolizioni, abbattano significativamente l'emissione di gas serra;

- **Basso consumo H₂O**: il calcestruzzo è ottenuto con un processo denominato a "terra umida", grazie alle modeste quantità utilizzate di questa preziosa risorsa;

- **Preservazione della falda acquifera**: le pavimentazioni in masselli e lastre autobloccanti sono definite "a maglia aperta" e la loro discontinuità consente di realizzare pavimenti permeabili nel rispetto di quanto previsto dal regolamento 39/R del 24 Luglio 2018 in attuazione della Legge Regionale Toscana n. 65 del 10 novembre 2014, con la conseguente preservazione delle falde alimentate dalle piogge. MDT 8V presenta una foratura pari al 10%, studiata per garantire un ottimale deflusso delle acque meteoriche verso gli strati drenanti sottostanti, contribuendo così alla naturale ricarica delle falde;

- **Risparmio materie prime**: nel fine vita dell'opera grazie all'elevata resilienza, gli elementi possono essere disassemblati e riassemblati per altri interventi, creando di fatto un classico esempio di economia circolare;

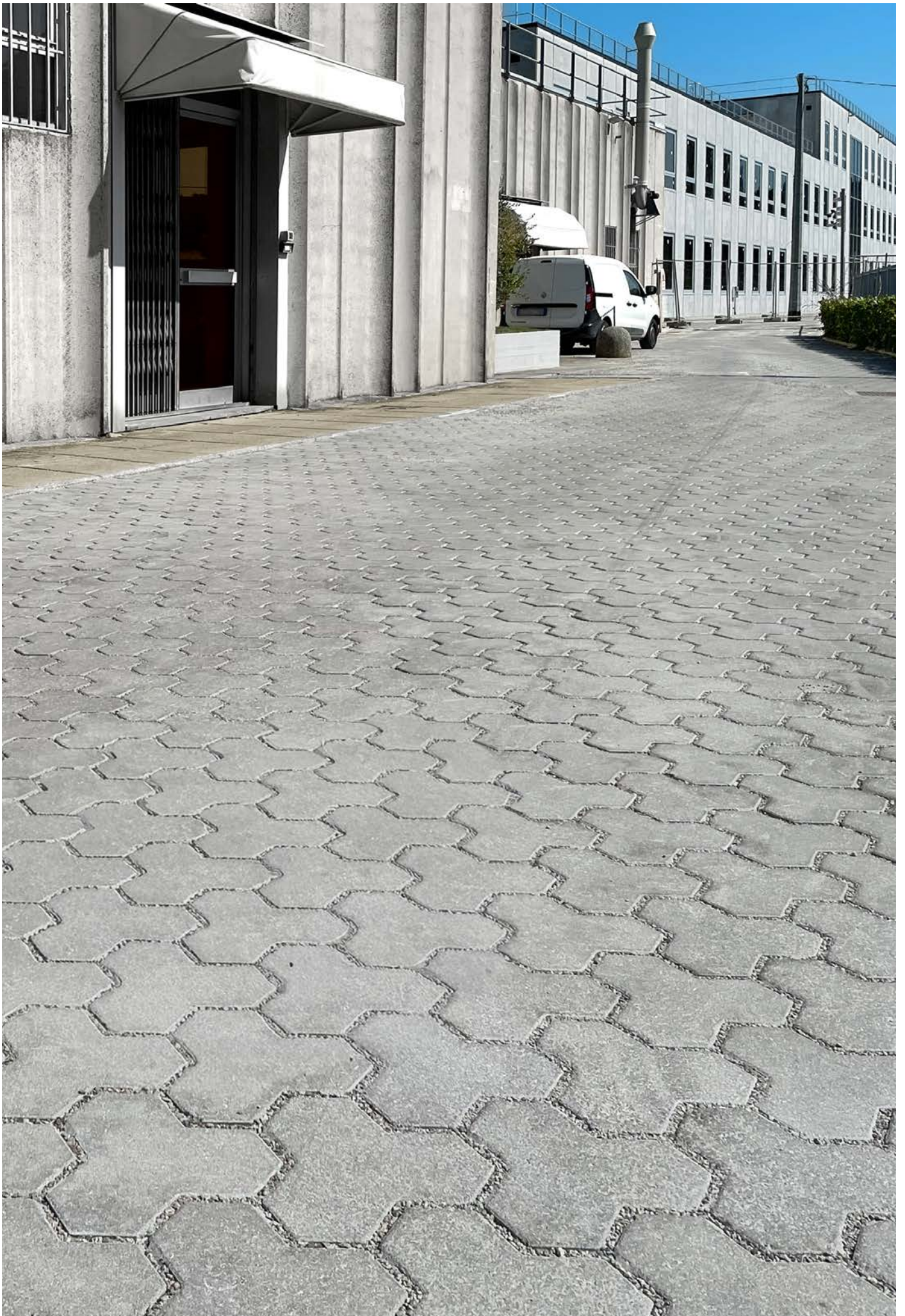
- **Certificazione per il contenuto di materiale riciclato/recuperato/sottoprodotto P213**: rilasciata da ICMQ, organismo di certificazione accreditato, in conformità alla norma ISO 14021. Attesta il raggiungimento dei requisiti di sostenibilità ambientale secondo quanto previsto dal punto 2.5.3 del D.M. 23 Giugno 2022 (CAM EDILIZIA) e dal punto 2.3.3 del D.M. 5 Agosto 2024 (CAM STRADE). Tutte le categorie di prodotto UNIBLOC possono essere fornite in conformità a tale certificazione. L'applicazione dei "CAM" è obbligatoria negli appalti pubblici e risulta vantaggiosa per i progetti sottoposti a protocolli "green" quali LEED, BREEAM etc..



**DISPONIBILE SU RICHIESTA CON CONTENUTO DI MATERIALE RICICLATO,
RECUPERATO, SOTTO PRODOTTO**

Certificazione ICMQ N. P 213, contraddistinta dalla lettera "e" al termine della sigla di prodotto.

ICMQ CERTIFICAZIONE DI PRODOTTO PRODUCT CERTIFICATION	
CERTIFICATO N°	CERTIFICATE N°
P213	
AZIENDA	COMPANY
UNIBLOC S.r.l. Loc. Bellavista, 25 - 53036 Poggibonsi (SI)	
UNITA' PRODUTTIVA	PRODUCTION UNIT
Loc. Bellavista, 25 - 53036 Poggibonsi (SI)	
OGGETTO DEL CERTIFICATO	SCOPE OF THE CERTIFICATE
CONTENUTO DI MATERIALE RICICLATO/RECUPERATO/SOTTOPRODOTTO Content of recycled/recovered/by-product materials	
NORME DI RIFERIMENTO	REFERENCE STANDARDS
Regolamento Particolare ICMQ per la certificazione di prodotto relativa a prodotti per le costruzioni con percentuale dichiarata di materiale riciclato/recuperato/sottoprodotto - CP 000-202 rev. 2.2 Particular rules for recycled/recovered/by-product content of building products certification - CP 000-202 rev. 2.2	
SISTEMA DI CERTIFICAZIONE	CERTIFICATION SYSTEM
Sistema di Certificazione 3 - ISO/IEC 17067 Certification System 3 - ISO/IEC 17067	
PRODOTTI	PRODUCTS
L'elenco dei prodotti oggetto della certificazione è allegato al presente certificato The list of the certified products is annexed to this certificate	
ACCREDITA N° 10000000 Istituto Nazionale di Metrologia Certificazioni e Assicurazioni Giuramento di S. M. del 14/10/1985 Ministero delle Attività Produttive	PRIMA EMISSIONE Publication 30/01/2018
 PRESIDENTE E DIRETTORE GENERALE LORENZO ORSENIKO	
EMMISSIONE CORRENTE Current issue 29/10/2024	
SCADENZA Validity 13/03/2027	
ICMQ Spa Società Benefit - Via G. De Castella, 10 - 20124 Milano - www.icmq.it	



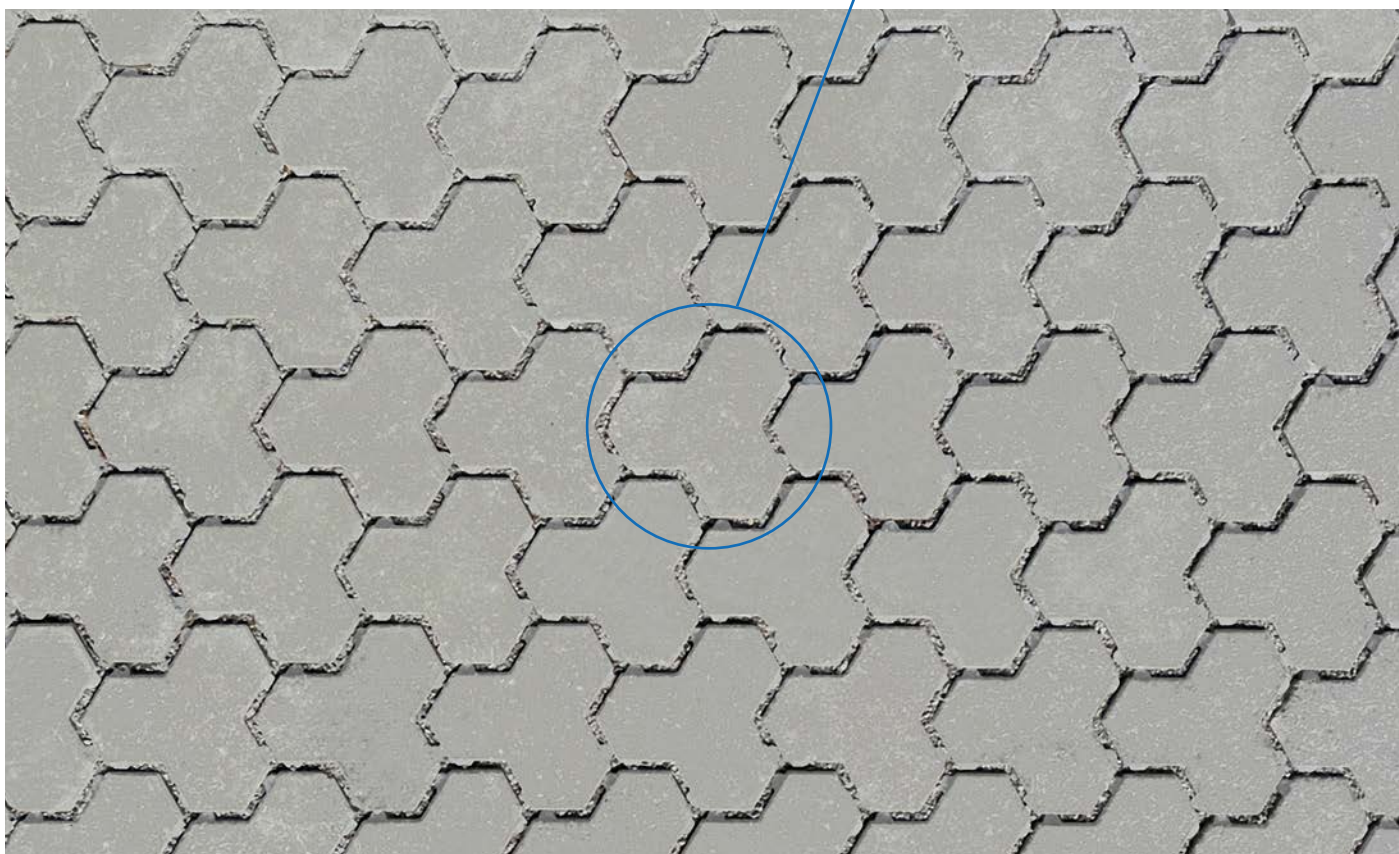
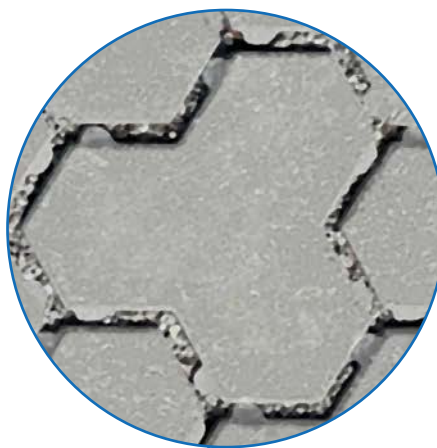
Destinazione d'uso: pavimentazioni drenanti

Il massello **MDT 8V**, grazie alla geometria trisagonale e allo spessore di 8 cm, assicura un'elevata stabilità sotto carichi pesanti, come automezzi industriali, mezzi agricoli e muletti impiegati nelle operazioni di movimentazione merci. I distanziali maggiorati, progettati per favorire il rapido deflusso delle acque meteoriche, garantiscono una percentuale di **foratura del 10%**, eliminando fenomeni di ristagno e ruscellamento anche in caso di precipitazioni intense.

MDT 8V rappresenta una soluzione ideale per realizzare pavimentazioni resistenti, durabili e con il massimo grado di permeabilità, in conformità al Regolamento 39/R del 24 luglio 2018 della Legge Regionale Toscana e alle specifiche Assobeton riportate nel "Volume 3 – Linee Guida per la determinazione della capacità drenante delle pavimentazioni modulari in calcestruzzo".



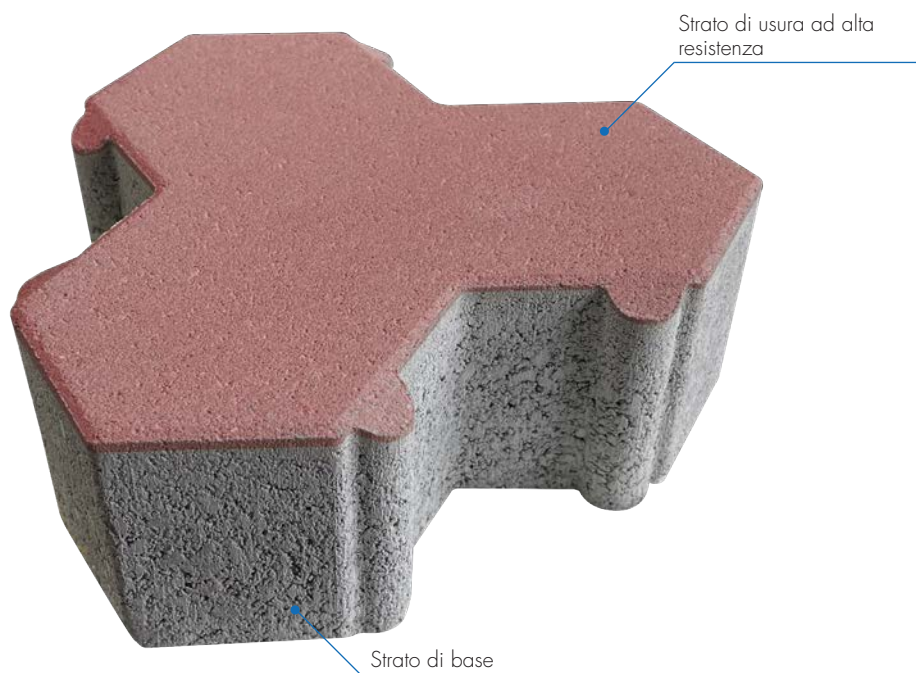
Particolare dei distanziali maggiorati con fuga intasata con pietrisco.



Finitura superiore

La finitura doppiostrato e il bordo laterale pressoché a spigolo vivo conferiscono al massello una superficie regolare e compatta, ideale per garantire un appoggio confortevole al pedone e un transito agevole anche per piccoli mezzi o attrezzature di movimentazione su ruote, come i carrelli spesa tipici delle aree parcheggio dei contesti commerciali. Su richiesta, MDT 8V è disponibile anche in versione monostrato.

Come tutte le pavimentazioni autobloccanti UNIBLOC, è sottoposto a controlli di laboratorio secondo quanto previsto dalla UNI EN 1338, Appendice; i valori ottenuti consentono di dichiarare una resistenza allo scivolamento/slittamento di grado "soddisfacente" (USRV > 60), contribuendo al rispetto dei requisiti di sicurezza e accessibilità per il transito di persone con ridotta capacità motoria.



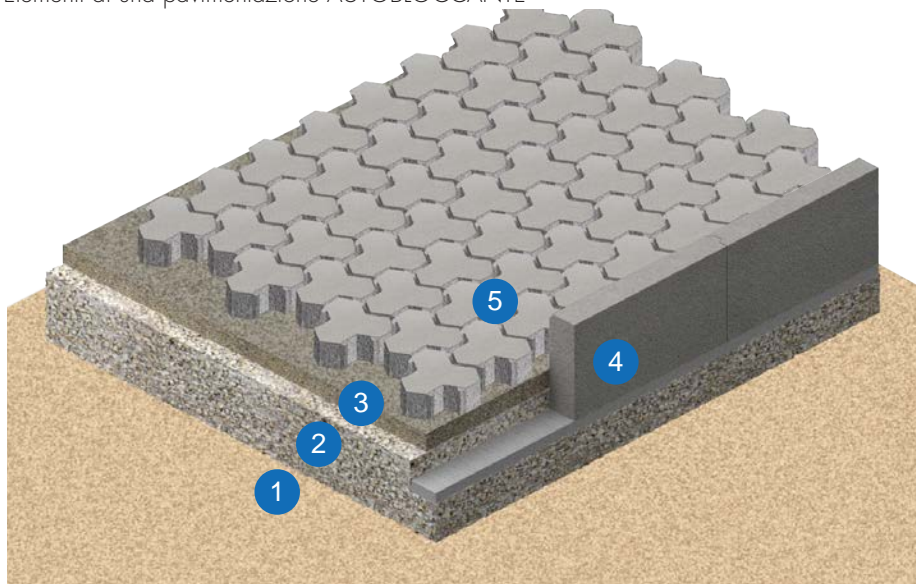


Posa in opera

La posa in opera viene realizzata montando gli elementi a secco su un piano di posa, con spessore variabile tra 3 e 5 cm, che deve essere composto da sabbia di idonea granulometria, secondo specifiche Assobeton riportate nel "Volume 1 - Codice di pratica per la posa in opera di masselli autobloccanti in calcestruzzo".

Deve essere effettuata prelevando da almeno tre pacchi diversi contemporaneamente.

Elementi di una pavimentazione AUTOBLOCCANTE



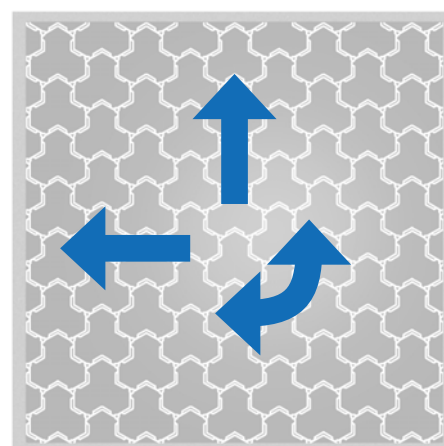
- 1)** Suolo di fondazione; **2)** Massicciata; **3)** Allettamento di posa; **4)** Cordolo di contenimento; **5)** Rivestimento (masselli)



Particolare dello strato di allettamento di posa.

La sigillatura dei giunti viene effettuata con pietrisco. Un intasamento sommario o la sua rimozione prima che possa essere penetrata tra i giunti, può compromettere la stabilità della pavimentazione provocando scorrimenti.

Per evitare danneggiamenti, si raccomanda l'impiego di compattatore a piastra vibrante dotata di tappetino antiusura.



Posa obbligatoria
Direzione di transito pluridirezionale

Voce di Capitolato

Masselli per pavimentazioni autobloccanti drenanti tipo UNIBLOC MDT*8V, marcati CE in conformità a UNI EN 1338, prodotti da azienda dotata di sistema di qualità certificato, realizzati in due strati di calcestruzzo vibrocompresso di cui lo strato superficiale di usura ad alta resistenza all'abrasione ≤ 20 mm [con eventuale aggiunta in massa di pigmenti inorganici coloranti], di massa volumica > 2200 kg/mc; dello spessore di 8 cm, delle dimensioni iscritte in un rettangolo di 21,0x21,0 cm; con resistenza a rottura $\geq 3,6$ Mpa ed assorbimento d'acqua $\leq 6\%$.
Sigillatura con pietrisco.



MDT 8V

CARATTERISTICHE TECNICHE

Dimensioni di coordinamento (l, w, h)	cm.	21,0	21,0	8
Massa elementi	Kg.			4,9
Massa volumica netta	Kg/m ³			>2200
Massa al metro quadro	Kg.			161
Foratura				10%
Resistenza all'abrasione	mm			≤ 20 (4I)
Resistenza allo scivolamento (USRV >60)				Soddisfacente
Resistenza agli agenti climatici (Assorb.to di acqua)				$<6\%$ (3H)
Destinazione d'uso				

MDT 8V può essere fornito, su richiesta, con contenuto minimo di materiale riciclato/recuperato/ sottoprodotto conforme ai requisiti dei Criteri Ambientali Minimi (CAM Edilizia e CAM Strade).

60
ANNI
1962-2022

CERTIFICAZIONE
ICM
CERTIFICATO N. 06208

Colori Monostrato



grigio naturale
(GN)

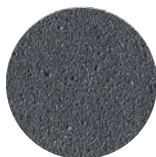


rosso vivo
(RV)

IQNET
RICOGNIZIONE
CERTIFICATA

CE

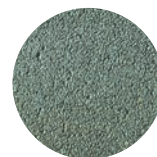
Colori Doppiostrato



nero antracite
(NE)



rosso vivo
(RV)



verde
(VE)



giallo cromo
(GC)

- I colori rappresentati in questo catalogo, possono risultare non corrispondenti al prodotto finito e non costituiscono vincolo contrattuale, pertanto si consiglia la visione di una campionatura di almeno un metro quadrato; in mancanza di ciò la Unibloc non si assume nessuna responsabilità per eventuali aspettative diverse sul colore.
- A causa dei limiti tecnologici della lavorazione del calcestruzzo è possibile che si presentino durante la fornitura variazioni di tonalità di colore anche all'interno della stessa confezione o la presenza di efflorescenze. Tali fenomeni non costituiscono difettosità del prodotto e col tempo tendono a ridursi specialmente in caso di esposizione agli agenti atmosferici.

Realizzato da Studio Spot (www.studio-spot.it) DTI 59426/1000
©Unibloc - Riproduzione anche parziale vietata - tutti i diritti riservati sul
presente documento sono indicativi e non costituiscono vincolo contrattuale.
Soggetto a variazione senza preavviso