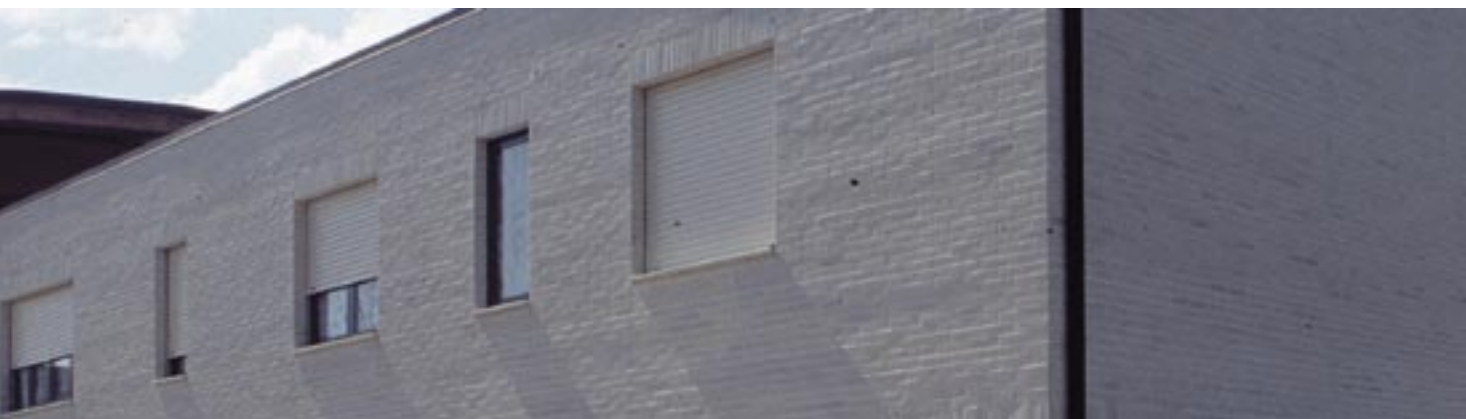


MF 6



belli da vedere, nati per durare!



MF 6



Modalità di posa in opera

Per ottenere un risultato ottimale dal punto di vista estetico-architettonico non è sufficiente utilizzare prodotti adatti, ma si deve seguire una serie di prescrizioni progettuali di posa.

Per quanto riguarda le prescrizioni generali di posa si rimanda al Catalogo Tecnico Unibloc.

La posa dei blocchi architettonici deve essere realizzata con malta idrofuga facendo attenzione ad eseguire al meglio le seguenti operazioni, quali: la rimozione della malta in eccesso tramite rasatura con la cazzuola e la stilatura dei giunti con apposito attrezzo (fughino).

Voce di Capitolato

Esecuzione di muratura a facciavista eseguita con blocco tipo UNIBLOC MF 6 con superficie liscia posato con giunti di malta idrofuga. Il blocco deve essere prodotto con sistema di qualità certificato e dotato di marcatura CE attestazione 2+ secondo la norma UNI EN 771-3; dovrà essere realizzato in calcestruzzo vibrocompreso di massa volumica 2200 kg/m³, addizionato con idrofugo di massa [colorato con ossidi inorganici]. Le dimensioni nominali dovranno essere di cm 25,0(lun.), cm 12,3(sp.), cm 5,5(alt.); le dimensioni modulari dovranno essere cm 26(lun.), 12,3(sp.), 6,5(alt.). Il blocco dovrà presentare giunti a testa liscia, avere una classe di foratura minore del 15% e dovrà avere resistenza a compressione ≥ 8 Mpa. La trasmittanza termica dovrà essere $(U) \leq 3,84$ W/(m²K) secondo D.lgs.192/05 e successive integrazioni e il valore di fonoattenuazione STC $\geq 46,7$ dB (secondo ASTM E413). La massa superficiale della muratura dovrà essere ≥ 280 kg/m². Le materie prime utilizzate per il confezionamento del calcestruzzo non dovranno essere materiali riciclati.



Colori e superfici



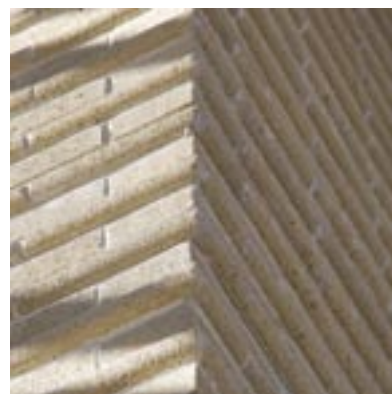
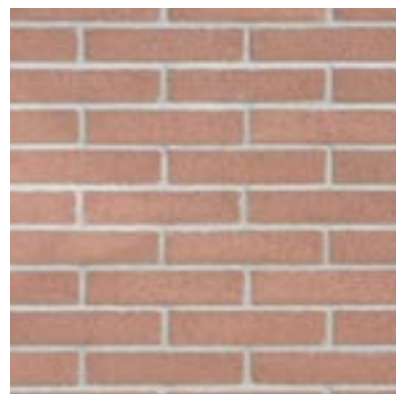
grigio naturale bianco panna rosso mattone santafiora giallo tufo

CARATTERISTICHE TECNICHE

Dimensioni coordinate (p, w, h)	26 cm, 12,3 cm, 6,5 cm
Massa elemento normale	Kg 3,7
Massa muratura	Kg/m ² 280
Trasmittanza termica U	W/m ² K 3,84
Fonoattenuazione STC	dB 46,7

blocco architettonico MF 6

La muratura in mattoni, per la componibilità dell'elemento e la tradizione, è molto usata in edilizia. Gli elementi MF 6 consentono di realizzare murature facciavista che si integrano sia con la tradizione dei nostri centri storici che con l'innovazione di edifici industriali. La versatilità architettonica si unisce, in MF 6, ai vantaggi tecnici dell'utilizzo di un elemento in calcestruzzo: infinità di sfumature di colore, facilità di montaggio e inalterabilità nel tempo.



Unibloc, nell'intento di completare la propria gamma, fornisce per la linea MF anche gli elementi speciali MFL 6 e MF T. Con MFL 6 è possibile rivestire pilastri e altri elementi strutturali, mentre con l'elemento toroidale MF T si realizzano interessanti composizioni geometriche e architettoniche



L'assorbimento d'acqua, l'efflorescenza e la gelività del laterizio rendono la muratura soggetta a deperimento e degrado nel tempo, difetti non presenti negli elementi MF 6.

