

blocco architettonico

BiUno F



belli da vedere, nati per durare!

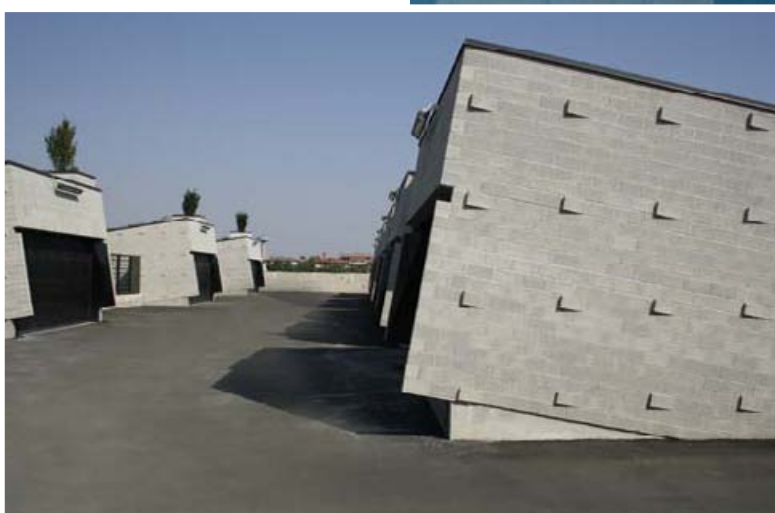


blocco architettonico BiUno F

La muratura facciavista è molto usata in edilizia, ma va incontro ai problemi causati dagli elementi di grandi dimensioni.

Il blocco BiUno F per le sue misure compatte e componibili risponde a tutte le esigenze architettoniche e mostra una grande versatilità.

Gli elementi BiUno F possono essere realizzati su richiesta in molte sfumature di colori, alcuni mixati, per soddisfare le più svariate necessità e creare soluzioni originali e sempre nuove.



L'assorbimento d' acqua, l'efflorescenza e la gelività del laterizio rendono la muratura soggetta a deperimento e degrado nel tempo, difetti non presenti negli elementi BiUno F.



BiUno F



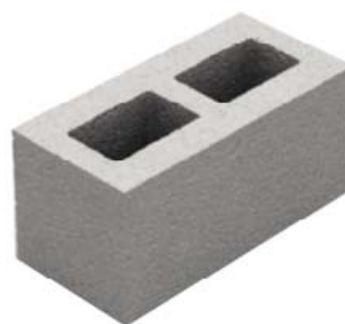
BiUno F

Modalità di posa in opera

Per ottenere un risultato ottimale dal punto di vista estetico/architettonico non è sufficiente utilizzare prodotti adatti, ma si deve seguire una serie di prescrizioni progettuali di posa.

Per quanto riguarda le prescrizioni generali di posa si rimanda al Catalogo Tecnico Unibloc.

La posa dei blocchi architettonici deve essere realizzata con malta idrofugata facendo attenzione ad eseguire al meglio le seguenti operazioni, quali: la rimozione della malta in eccesso tramite rasatura con la cazzuola e la stilatura dei giunti con apposito attrezzo (fughino).



Voce di Capitolato

Esecuzione di muratura a facciavista eseguita con blocco tipo UNIBLOC BiUno F con superficie liscia posato con giunti di malta idrofuga. Il blocco deve essere prodotto con sistema di qualità certificato e dotato di marcatura CE attestazione 2+ secondo la norma UNI EN 771-3; dovrà essere realizzato in calcestruzzo vibrocompresso di massa volumica 1600 kg/m³, addizionato con idrofugo di massa [colorato con ossidi inorganici]. Le dimensioni nominali dovranno essere di cm 24,0(lun.), cm 11,5(sp.), cm 11,5(alt.); le dimensioni modulari dovranno essere cm 25(lun.), 11,5(sp.), 12,5(alt.). Il blocco dovrà presentare 2 pareti con giunti a testa liscia, avere una classe di foratura compresa tra il 15% e il 45% e dovrà avere resistenza a compressione ≥ 6 Mpa.

La trasmittanza termica dovrà essere $(U) \leq 2,79$ W/(m²K) secondo D.lgs.192/05 e successive integrazioni e il valore di fonoattenuazione $STC \geq 41,2$ dB (secondo ASTM E413). La massa superficiale della muratura dovrà essere ≥ 160 kg/m². Le materie prime utilizzate per il confezionamento del calcestruzzo non dovranno essere materiali riciclati.

Colori e superfici



grigio naturale



bianco panna



rosso mattone



santafiora

CARATTERISTICHE TECNICHE

Dimensioni coordinate (p, w, h)	25 cm, 11,5 cm, 12,5 cm
Massa elemento normale	Kg 4
Massa muratura	Kg/m ² 160
Trasmittanza termica U	W/m ² K 2.79
Fonoattenuazione STC	dB 41.2

